

# **Master 2 Management des organisations médicales et médico- sociales**

Liste des intervenants

---

**BUISSON PATRICIA**

Consultante, collectivités, secteur social, médico social

Enseignements dispensés :

- UE Gouvernance et politique (contractualisation)



---

**CHOURREAU THOMAS**

Cadre Administratif de Pôle – CH Périgueux

Enseignements dispensés :

- UE Contrôle de gestion Pilotage de la performance (aspects contrôle de gestion, pilotage médico-économique et performance)



---

**COULMON JEAN-PIERRE**

Consultant en RH et management – Noria RH

Enseignements dispensés :

- UE Développement de la posture managériale (aspects opérationnels)



---

**DOUSSOT-LAYNAUD CLAUDE-ANNE**

Directrice des affaires financières, de la facturation et de l'analyse de gestion Centres Hospitaliers de Saint Malo – Dinan - Cancale  
GHT Rance Emeraude

Enseignements dispensés :

- UE Gestion financière et budgétaire des OMMS (aspects généraux)



---

**DUMITRAS NATALIA**

Responsable budgétaire – UGECAM Aquitaine

Enseignements dispensés :

- UE Gestion financière et budgétaire des OMMS (aspects pilotage financier et construction budgétaire dans les OMMS)



---

**FARDEAU NATHALIE**

Directeur d'exploitation – Fondation Erik et Odette Bocké

Enseignements dispensés :

- UE Développement de la posture managériale (gestion de crise)



---

### **KEISLER MICHEL**

Directeur g n ral – APAJH 33

Enseignements dispens s :

- UE Gouvernance et politique (secteur handicap)



---

### **LAFON GA LLE**

Coach et formatrice des organisations vivantes

Superviseure de professionnels de l'accompagnement – Entre les mots

Enseignements dispens s :

- UE Analyse des pratiques professionnelles et environnement professionnel



---

### **LAFORCADE MICHEL**

Ancien Directeur G n ral – ARS Nouvelle Aquitaine

Enseignements dispens s :

- UE Gouvernance et politique (aspects juridiques)



---

### **LALANNE FRAN OIS**

Directeur G n ral Adjoint – Adapei 64

Enseignements dispens s :

- UE Management de projets (d marche qualit )



---

### **LOORIUS-DEKOKERE CHLOE**

Directrice des Ressources Humaines – IRSA

Enseignements dispens s :

- UE Management des hommes et des organisations



---

### **MALLET GREGORY**

Responsable des relations tutelles – Groupe Colis e

Enseignements dispens s :

- UE Gestion financi re et budg taire des OMMS (tarification des  tablissements m dico-sociaux)



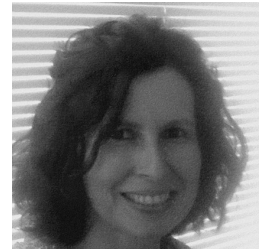
---

**QUELIER CHRISTINE**

Sociologue et Psychologue clinicienne

Enseignements dispensés :

- UE Initiation à la recherche (Techniques d'enquête qualitatives)



---

**ROSSIGNOL CATHERINE**

Directrice qualité gestion des risques– Tour de Gassies, UGECAM

Enseignements dispensés :

- UE Management de projets (démarche qualité)



---

**SEVENET ELISE**

Cheffe du Service Coordination, Partenariats et Schéma Autonomie  
Pôle Solidarité Autonomie – Département de la Gironde

Enseignements dispensés :

- UE Gouvernance et politique



---

**THORE CORALIE**

Assistante de bibliothèque et de documentation

Enseignements dispensés :

- UE Initiation à la recherche (recherche documentaire)



## **BADEL MARYSE**

---

Maître de conférences en Droit privé – HDR

Enseignements dispensés :

- UE Economie et Droit (aspects juridiques)



## **BIKOURANE NABIL**

---

Maître de conférences en Sciences de Gestion

Enseignements dispensés :

- UE Mise à niveau comptabilité générale et de Gestion
- UE Contrôle de gestion Pilotage de la performance
- UE Préparation à la mission et à l'insertion professionnelle



## **CAL MARIE-LINE**

---

Maître de Conférences en sciences économiques

Enseignements dispensés :

- UE Economie et Droit (aspects économiques)



## **GAGNOU-SAVATIER EMMANUELLE**

---

Maître de Conférences en Sciences de Gestion

Enseignements dispensés :

- UE Développement de la posture managériale (aspects éthiques)



## **GUICHANÉ JEAN-PIERRE**

---

Maître de Conférences associé en Sciences de Gestion

Enseignements dispensés :

- UE Management stratégique et performance (aspects stratégique)
- UE Préparation à la mission et à l'insertion professionnelle



## **KIEWSKY VALERIE**

---

Professeur agrégé en informatique médical

Enseignements dispensés :

- UE Initiation à la recherche (Techniques d'enquête quantitatives)



## **SIBÉ MATTHIEU**

---

Maître de Conférences en Sciences de Gestion

Enseignements dispensés :

- UE Management stratégique et performance (aspects stratégie et performance)
- UE Management des hommes et des organisations



## **VERPILLOT ELISE**

---

Maître de conférences en sciences économiques

Enseignements dispensés :

- UE Gouvernance et politique (coordination)
- UE Initiation à la recherche (méthodologie)



## **WITTWER JEROME**

---

Professeur des Universités en sciences économiques

Enseignements dispensés :

- UE Gouvernance et politique (aspects économiques)

