

2023-2024

MASTER 2 BIostatistique

ANNUAIRE DES INTERVENANTS



Ahmadou ALIOUM**Intervenant universitaire**

Professeur des Universités en Biostatistique

Responsabilités pédagogiques et enseignements dispensés

UE STA203 - Modélisation statistique et stratégie d'analyse

UE STA207 - Analyse de données catégorielles

**François ALLA****Intervenant universitaire**

Professeur des Universités - Praticien hospitalier

Responsabilité pédagogique et enseignement dispensés

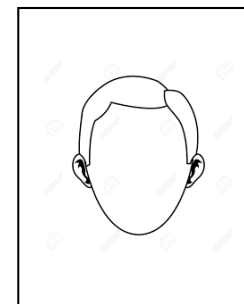
UE FSP101 - Fondamentaux en Santé Publique

**Julien ASSELINEAU****Intervenant professionnel**

Biostatisticien – USMR (Unité de Soutien Méthodologique à la Recherche Clinique et Epidémiologique du CHU de Bordeaux)

Enseignements dispensés

UE STA204-Connaissance du milieu professionnel et Consultation en statistique

**Louise BASCHET****Intervenante professionnelle**Co-fondatrice et Responsable du Département Méthodes Avancées
HORIANA Société de conseil spécialisée en épidémiologie***Enseignements dispensés***

UE RCL203-Analyse des essais cliniques

UE STA204-Connaissance du milieu professionnel et Consultation en statistique



Nicolas BONNET

Intervenant professionnel

Responsable Global Biostatistiques phases précoces – SANOFI

Enseignements dispensés

UE STA204-Connaissance du milieu professionnel et Consultation en statistique



Stéphanie DEBETTE

Intervenante universitaire

Professeure des Universités - Praticienne hospitalière

Responsabilité pédagogique et enseignements dispensés

UE STA307 - Analyse statistique de données génomiques et application
à l'épidémiologie moléculaire des maladies complexes



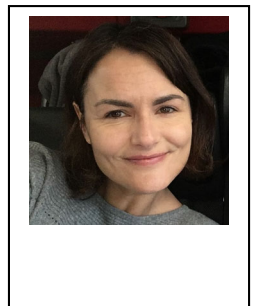
Céline FABRE

Intervenante professionnelle

Co-fondatrice et Responsable du Département Méthodes Avancées
HORIANA Société de conseil spécialisée en épidémiologie

Enseignements dispensés

UE RCL203-Analyse des essais cliniques



Robin GENUER

Intervenant universitaire

Responsable du parcours Biostatistique du Master 2 de Santé Publique
Maître de conférences

Responsabilités pédagogiques et enseignements dispensés

UE STA104 - Bases en biostatistique et plan d'expérience

UE STA301-Analyse de données de grande dimension

UE STG202 - Stage de recherche ou professionnel en biostatistique



Christine GERMAIN

Intervenante professionnelle

Biostatisticienne – USMR (Unité de Soutien Méthodologique à la Recherche Clinique et
CHU de Bordeaux)

Enseignements dispensés

UE STA204-Connaissance du milieu professionnel et Consultation en statistique



Hélène JACQMIN GADDA

Intervenante universitaire

Directrice de recherche INSERM

Responsabilités pédagogiques et enseignements dispensés

UE STA302 - Analyse des données longitudinales et groupées

UE STG202 - Stage de recherche ou professionnel en biostatistique

UE STA303 - Préparation d'un projet de recherche en biostatistique

UE STA306 - Accompagnement d'un projet de recherche en biostatistique



Pierre JOLY

Intervenant universitaire

Professeur des Universités en biostatistique

Responsabilités pédagogiques et enseignements dispensés

UE STA205 – Analyse des données de survie

UE STA204 – Connaissance du milieu professionnel et consultation en statistique

Enseignements dispensés

UE STA104 - Bases en biostatistique et plan d'expérience



Valérie JOURNOT

Intervenante professionnelle

Ingénieure de Recherche INSERM

Biostatisticienne, méthodologiste, responsable de l'amélioration des pratiques

Plateforme MEREVA, équipe IDLIC

INSERM U1219 BPH

Responsabilités pédagogiques et enseignements dispensés

UE RCL203-Analyse des essais cliniques



Valérie KIEWSKY

Intervenante universitaire

Professeure agrégée

Responsabilités pédagogiques et enseignements dispensés

UE INF202 – Approfondissement en gestion de bases de données



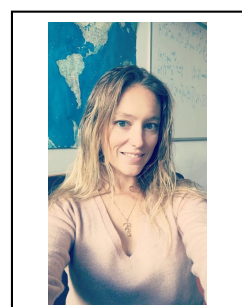
Mélanie PRAGUE

Intervenante professionnelle

Chargée de Recherche INRIA

Enseignements dispensés

UE STA203 - Modélisation statistique et stratégie d'analyse



Cécile PROUST-LIMA

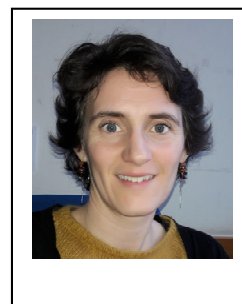
Intervenante professionnelle

Directrice de Recherche INSERM

Enseignements dispensés

UE STA302 - Analyse des données longitudinales et groupées

UE STA 206 - Analyse de données multidimensionnelles



Océane REY

Intervenante universitaire

Enseignante contractuelle en anglais au Département Langues et Cultures (DLC)

Enseignements dispensés

UE COM203-Communication et anglais scientifique



Laura RICHERT

Intervenante professionnelle

Maître de conférences –Praticien Hospitalier - USMR (Unité de Soutien Méthodologique à la Recherche Clinique et Epidémiologique (CHU de Bordeaux)

Enseignements dispensés

UE RCL203-Analyse des essais cliniques



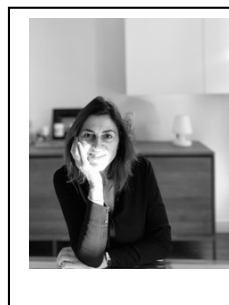
Virginie RONDEAU

Intervenante professionnelle

Directrice de recherche INSERM

Enseignements dispensés

UE STA205 – Analyse des données de survie UE STA203 - Modélisation statistique



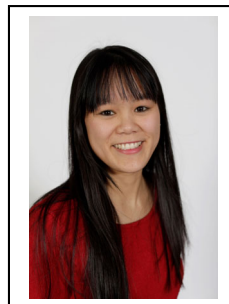
Anaïs ROUANET

Intervenante universitaire

Maîtres de conférences en Biostatistique

Responsabilité pédagogique et enseignements dispensés

UE STA305-Méthodes bayésiennes et méthodes numériques pour la statistique



David-Alexandre TREGOUET

Intervenant universitaire

Directeur de Recherche INSERM BPH - ELEANOR

Responsabilité pédagogique et Enseignements dispensés

UE STA307 - Analyse statistique de données génomiques et application à l'épidémiologie moléculaire des maladies complexes

